

居宅介護支援センター萩の里

居宅介護支援センター萩の里では
住みなれた自宅での生活が続けられるよう支援します。

所属するケアマネージャーが介護や支援を必要とする利用者様や
そのご家族の相談に応じ、在宅生活や介護保険サービスを利用する
為のケアプランを作成しています。このほか、各機関との連絡・調
整、介護保険の申請代行や施設入所を希望される方への施設紹介も
行っています。

ケアマネージャーの主な業務

- ケアプランの作成
- 介護サービス提携機関との連絡、調整
- 住宅改修支援
- 必要に応じたケアプラン・介護区分の見直し
- 介護保険施設への入所の相談
- 介護保険申請の代行

介護付有料老人ホーム萩の里

(地域密着型特定施設入居者生活介護)

介護付有料老人ホーム萩の里では
今まで過ごされた生活を尊重し、
その方らしい生活を支援します。



- 入浴・排泄・食事等の介護
や日常生活の支援・健康管
理等のサービスを提供する
居住施設です。
- 原則として甲州市にお住い
の方で、要介護1~5の方
がご利用いただけます。



アクセス MAP



- 中央自動車道勝沼 I.C. から、車で 20 分 (旧青梅街道国道 411 号沿)
- JR 中央本線塩山駅から、車で 8 分
- バス (大菩薩線) 小田原橋バス停下車

社会福祉法人 小田原福祉会

〒404-0025 山梨県甲州市塩山下小田原 584-8

ケアハウスサンリバー塩山

TEL.0553-33-7733 FAX.0553-33-7735

デイサービスセンター萩の里

居宅介護支援センター萩の里

〒404-0025 山梨県甲州市塩山下小田原 596-6

TEL.0553-33-7734 FAX.0553-33-7732

介護付有料老人ホーム萩の里

〒404-0025 山梨県甲州市塩山下小田原 590-3

TEL.0553-33-7742 FAX.0553-33-7746

自由と安心の
生活を目指して

総合案内

社会福祉法人 小田原福祉会

ケアハウスサンリバー塩山

デイサービスセンター萩の里

居宅介護支援センター萩の里

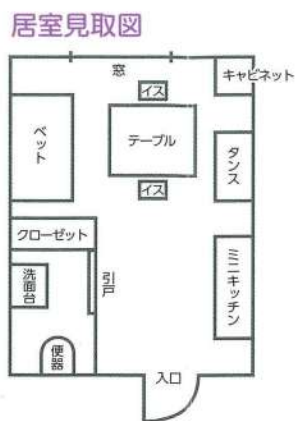
介護付有料老人ホーム萩の里

お一人お一人が「自由と安心」の生活を目標として、
プライバシーが守られる個室で生活の場をご提供致します。



1. プライバシーを重視した ゆとりの居住性

個室面積 21.95 m²。天井の高さ 2.6 m。エアコン、ミニキッチン、小型冷蔵庫、ウォシュレット付トイレ、洗面所、ナースコールが整っています。



2. 安心できる暮らし

- ① 各ベッド脇にはナースコールボタンを備え付け、事務所に接続しておりますので、口頭で連絡できます。
- ② 提携病院より隔週金曜日、医師往診があり、後日お薬が届きます。
- ③ 通院される方は、毎朝市内病院へ職員が車で送迎致します。

3. 栄養バランスのとれた食事

栄養士による1日30品目の食品、旬の食材を利用し、栄養バランスのとれた豊かな献立です。また各人の病状や体調によるおかゆ等の個別対応も行います。月1・2回の行事食もお楽しみいただけます。



4. 42度の自噴温泉と温泉利用の床暖房

湧出した42度、毎分380ℓの湯量豊富な温泉が大きな特長で、国内有数の高アルカリ温泉PH10.10です。

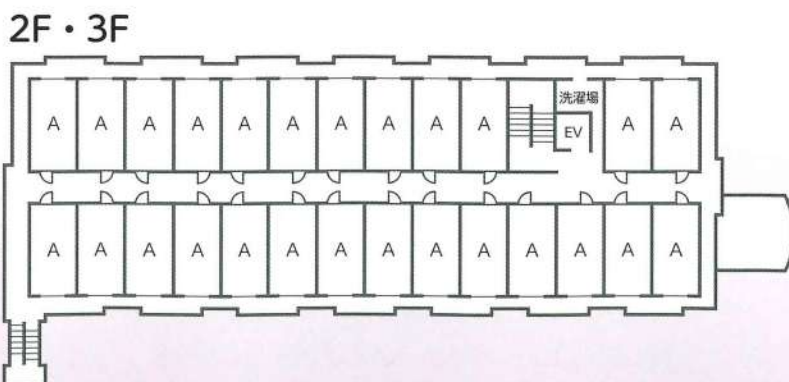
カリウム・カルシウム等の陽イオンの作用で温熱効果をより一層高め、身体の中に、酸素や栄養を多く取り入れ、老廃物を体外に排出して疲労回復、リハビリ効果があります。

さらに、高台に位置し、大菩薩峠・南アルプスの大景観を有する自然環境の温泉地として、「休養・保養・療養」の三養による体調の正常化や自己免疫力の増強効果があります。

また、この温泉を利用し、施設全体を床暖房で温めており、最も大切な健康を守り、充実した生活をお過ごしいただける施設です。



施設見取図



デイサービスセンター萩の里では
安心して在宅生活が継続できるよう支援します。

ご自宅から通いながら、お食事や入浴、レクリエーションを楽しんでいただくことができます。

心身機能の維持向上を図り、いきいきと自分らしい生活を送っていただくためのお手伝いをします。また、天然温泉入浴と床暖房により、健康的で快適な生活を過ごしていただけます。

デイサービスの1日

